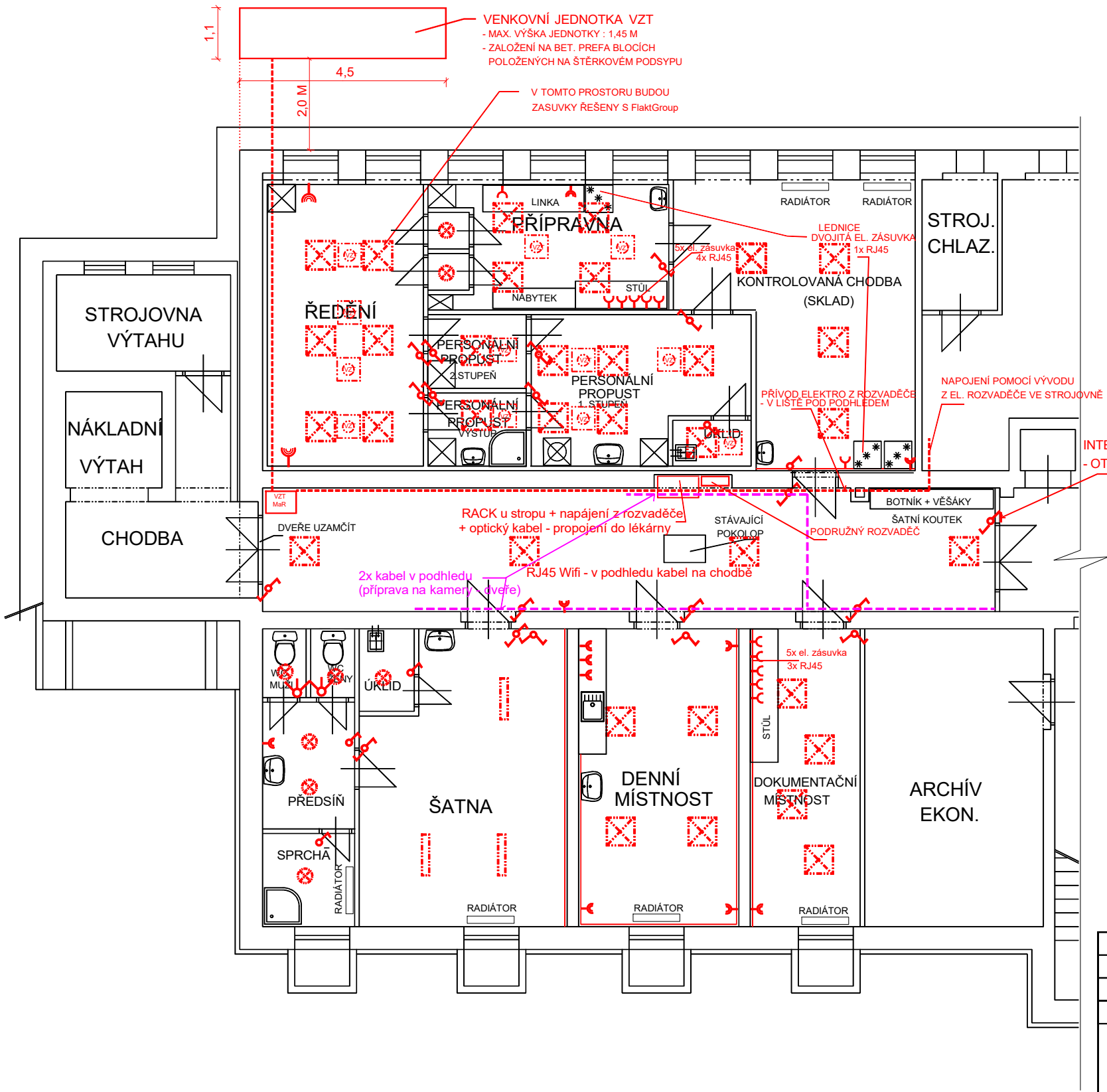


PŮDORYS 1.PP - ELEKTRO




ELEKTROINSTALACE:

Napěťová soustava : 3 PEN, 50 Hz, 230/400 V.AC  
Ochrana před úrazem el. proudem: samočinným odpojením od zdroje - TN.C  
doplňková - proudovými chrániči a pospojováním  
ČSN 33 2000-4-41 ed. 2  
Prostředí: AA5, AB5, AC1, AD1, Ax1, AB4  
Instalace - celoplastovými vodiči CYKY pod omítkou

LEGENDA:

- SVÍTIDLO LED
- SPÍNAČ 230V, 10A, Č 1, IP20
- SPÍNAČ 230V, 10A, Č 5, IP20
- SPÍNAČ 230V, 10A, Č 6, IP20
- ČIDLO
- ZÁSUVKA 230V, 16A, DVOJITÁ, IP20 , JEDNODUCHÁ (V PARAPETNÍM ŽLABU)
- 4 x ZÁSUVKA (3x SÍŤOVÁ, 1x DATOVÁ)

ZODP.PROJEKTANT	VYPRACOVAL	KRESLIL	 ING. IVAN ZBOŘIL Projektová činnost Vedlejší 8, Brno 625 00 IČO : 463 39 221	
ING. ZBOŘIL	ING. ZBOŘIL	D CAD 3D MAX 24		
STAVEBNÍK : KRÁLOVÉHRADECKÝ KRAJ			SPOLEČNÉ ÚZEMNÍ A STAVEBNÍ ŘÍZENÍ	
NEMOCNICE NÁCHOD - PAVILON G STAVEBNÍ ÚPRAVY ČÁSTI 1.PP			FORMÁT	
			DATUM	07/2024
PŮDORYS 1.PP - SCHÉMA ELEKTRO			MĚŘÍTKO : 1:100	VÝKRES Č. : D.1.1.7